

超级终端测试金笛MG35和MG35-FT短信猫

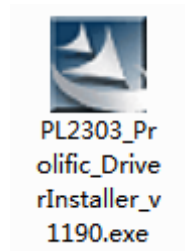
MG35-FT是MG35的升级版。

MG35和MG35-FT设备支持移动卡和联通卡，因为这两款设备都是2G设备，联通2G基站部分停用，建议选择移动的SIM卡，或者金笛4G设备。

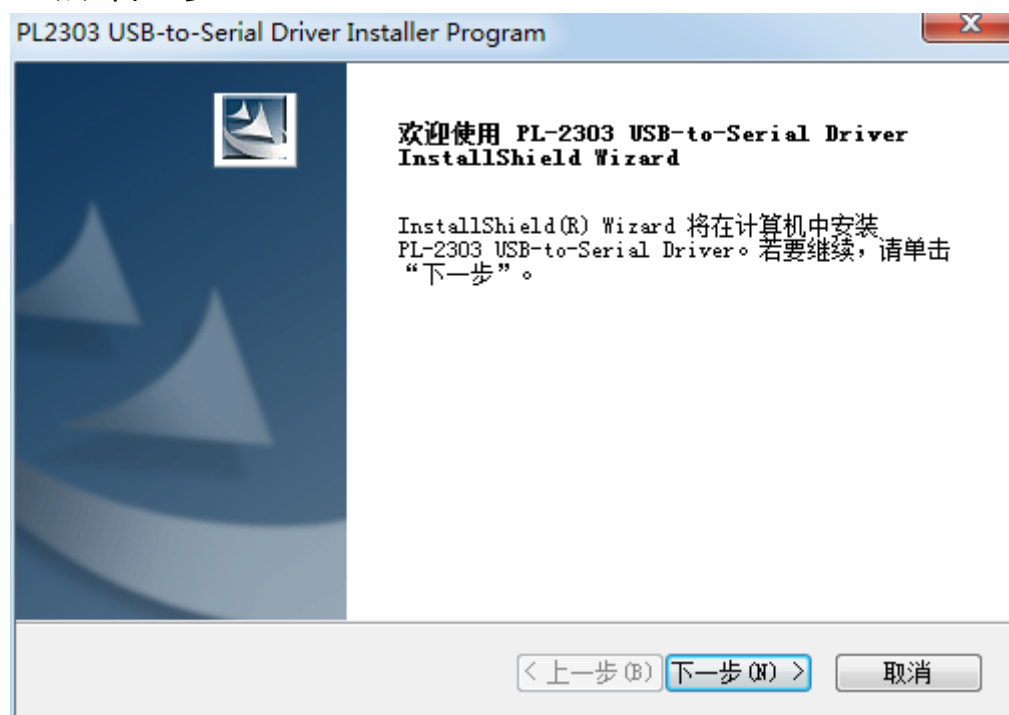
首先我们要将短信猫设备接入服务器或者电脑上，USB设备需要装一下驱动才可以正常检测到com端口，串口不需要装驱动。

第一步：安装USB驱动如下（如果已安装USB驱动可以略过此步骤）。

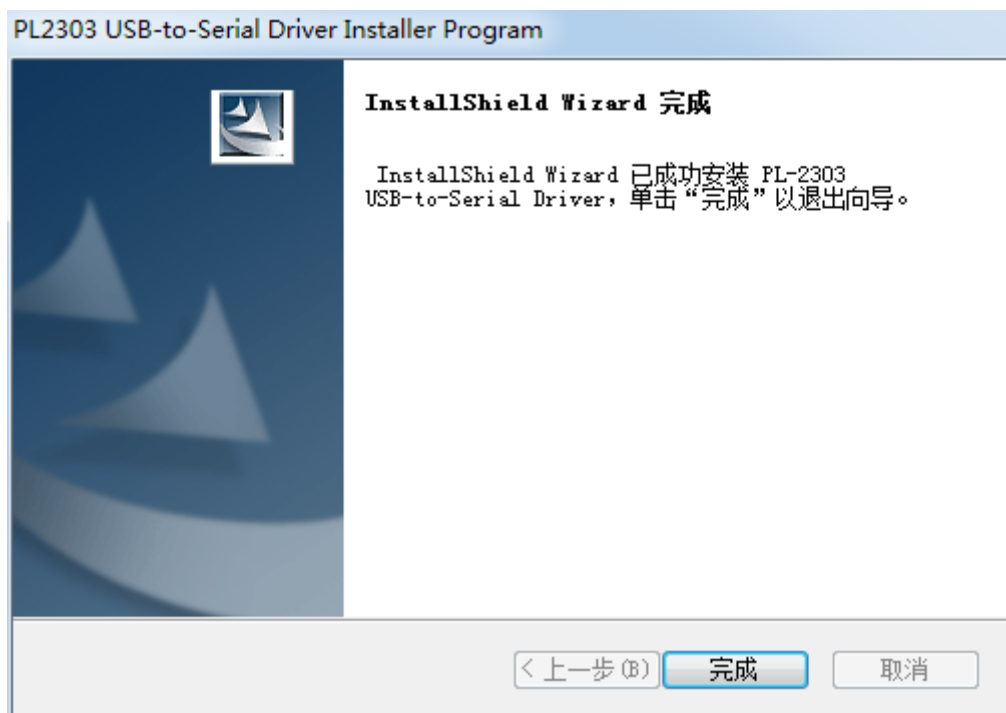
1.MG35安装驱动如下：



1.1点击下一步。

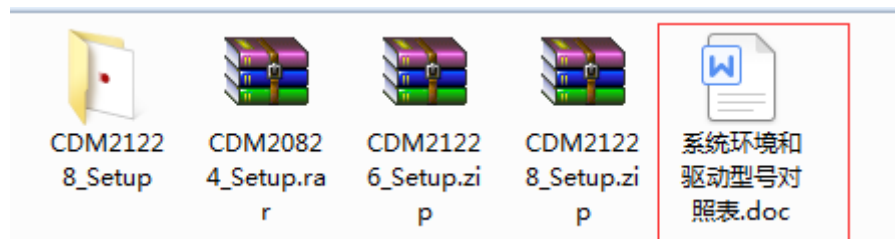


1.2等安装进度条满点击完成即可。

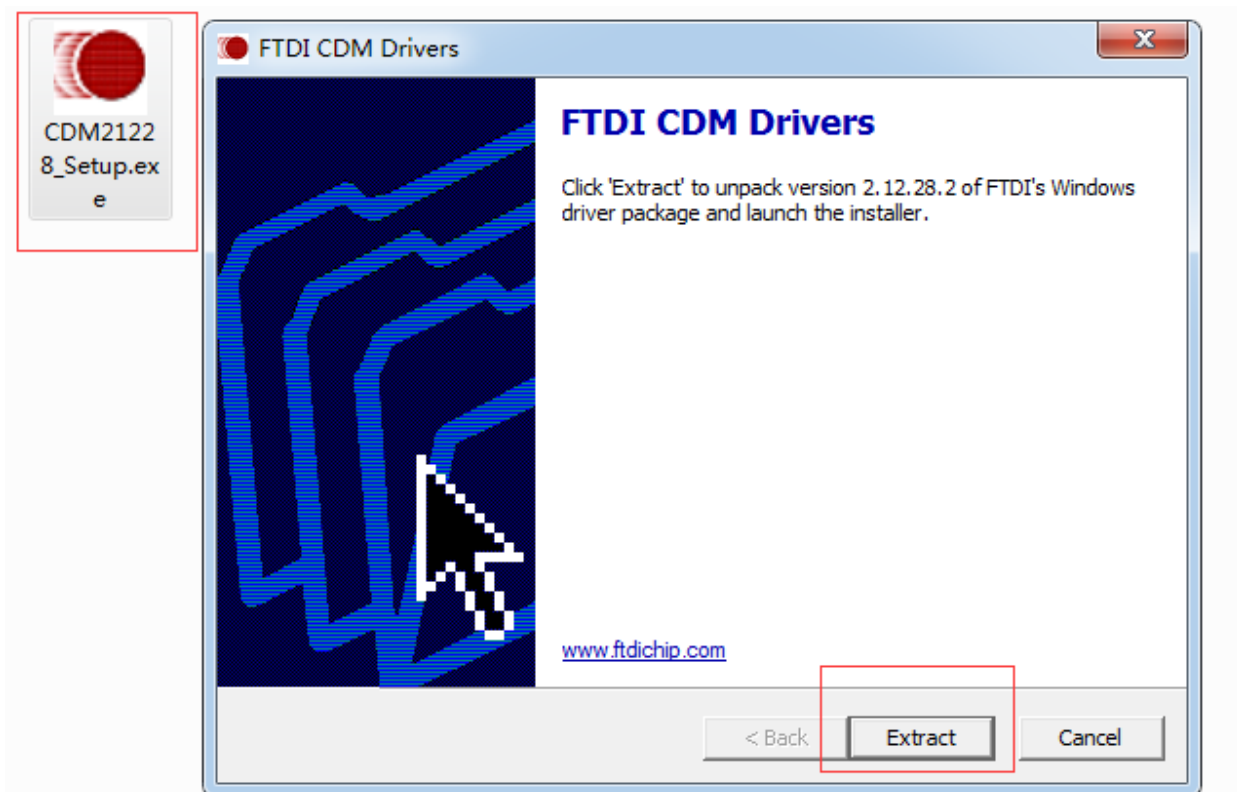


2.安装MG35-FT驱动如下：

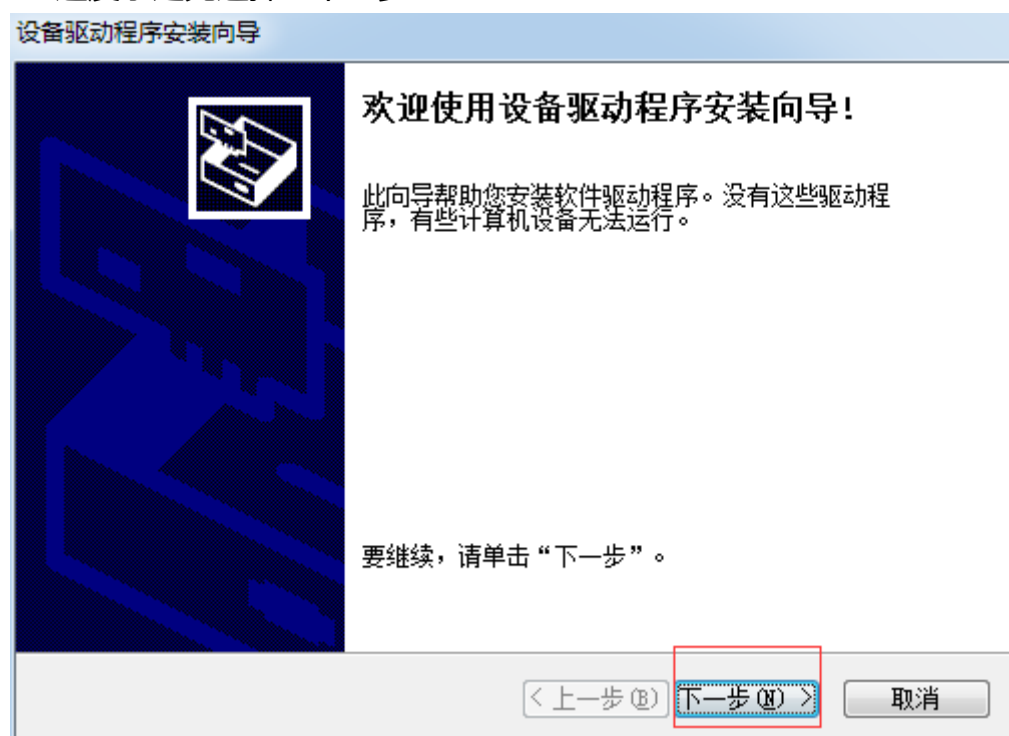
2.1MG35-FT有三种驱动可以根据查看“系统环境和驱动型号”文档进行解压安装驱动。



2.2解压完双击点开然后点击下一步即可。



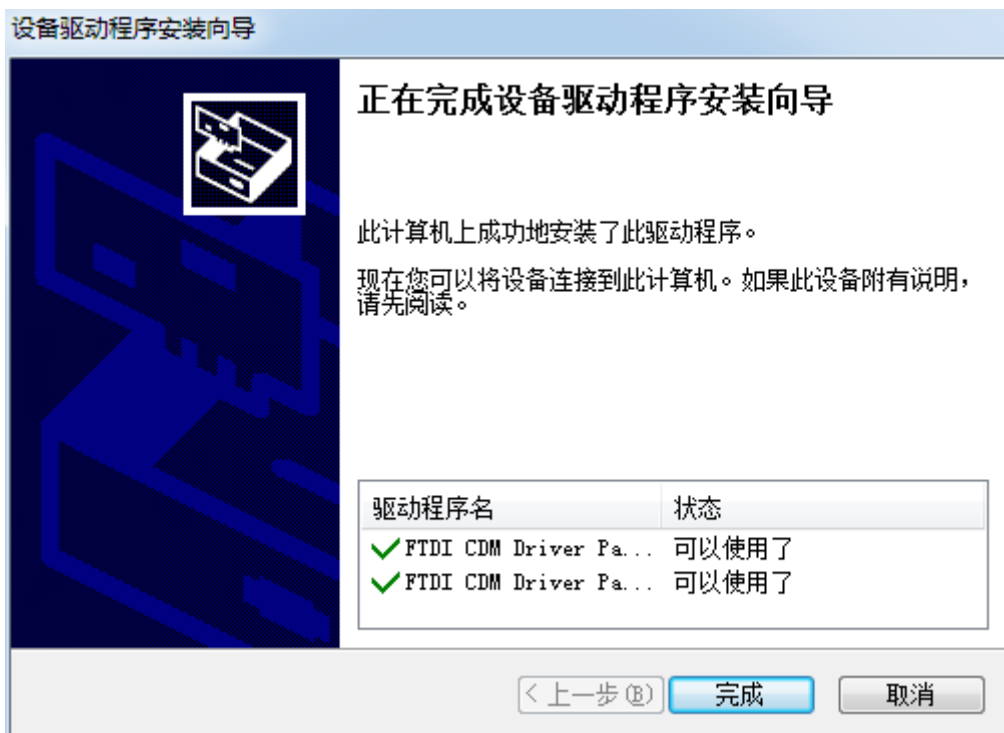
2.3进度条走完选择“下一步”。



2.4选中“我接受这个协议” 然后点击“下一步”。

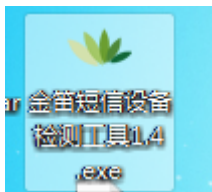


2.5显示以下界面安装成功点击完成即可。



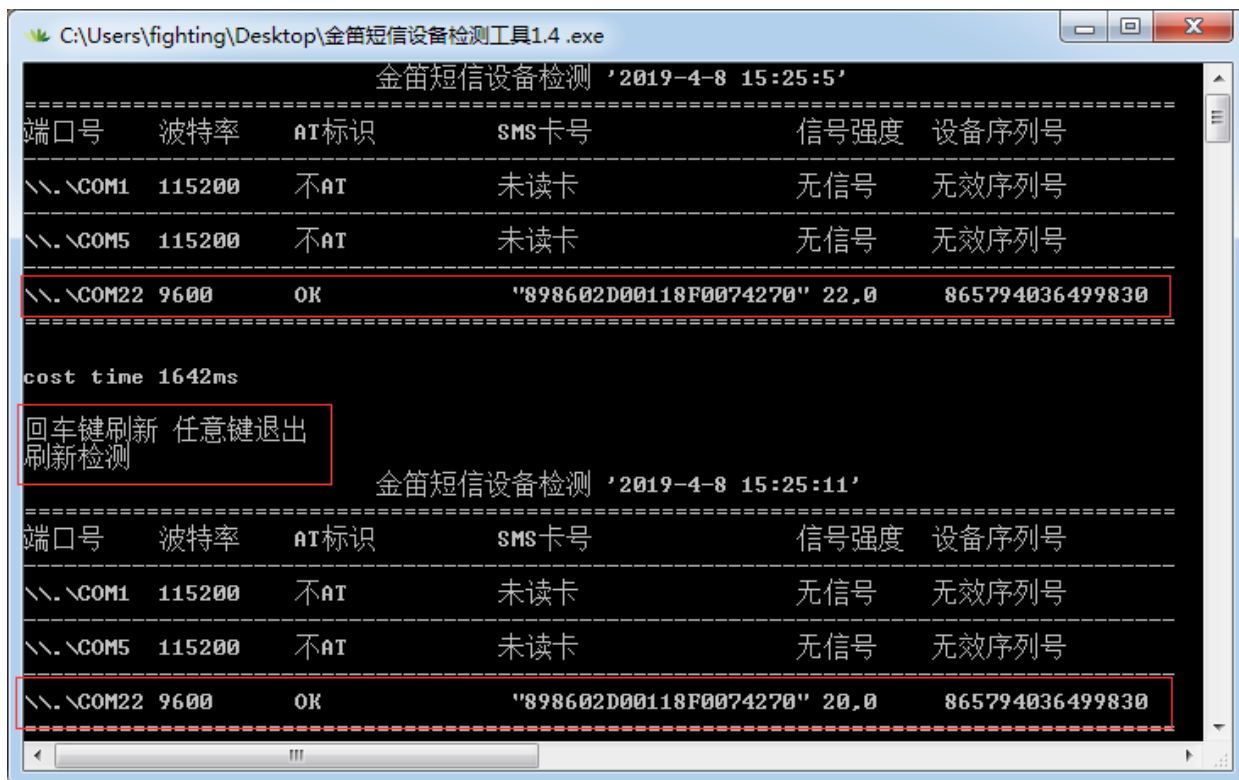
第二步：使用金笛短信设备检测工具进行检测com端口。

1.双击点开即可正常显示检测信息。（回车刷新检测信息）。



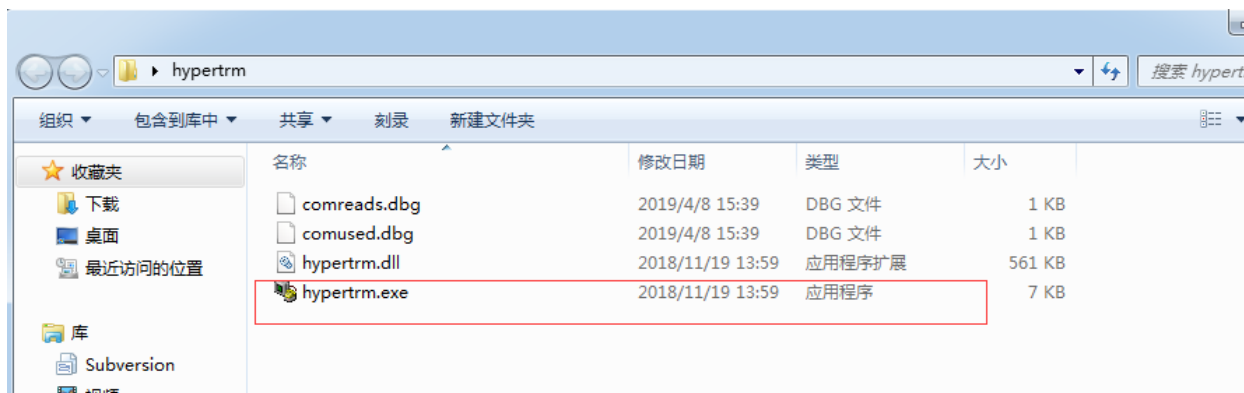
检测端口是因为连接超级终端需要选择正确的端口号和波特率。

以下com22端口是正常的设备。如果检测不正常请在我们知识库中搜索关键字会有解决方法，信号强度第一数字为（16-31）是正常发短信的信号。

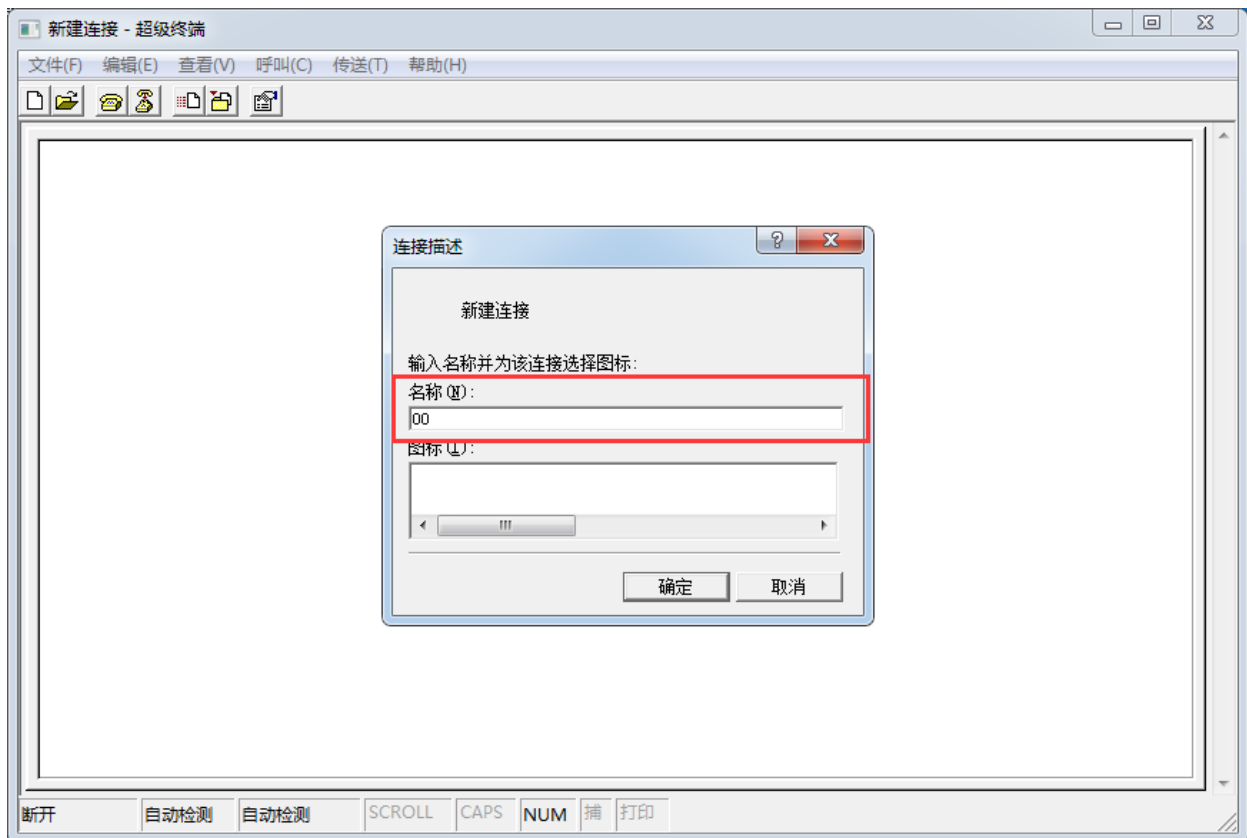


第三步：使用超级终端进行发信测试。

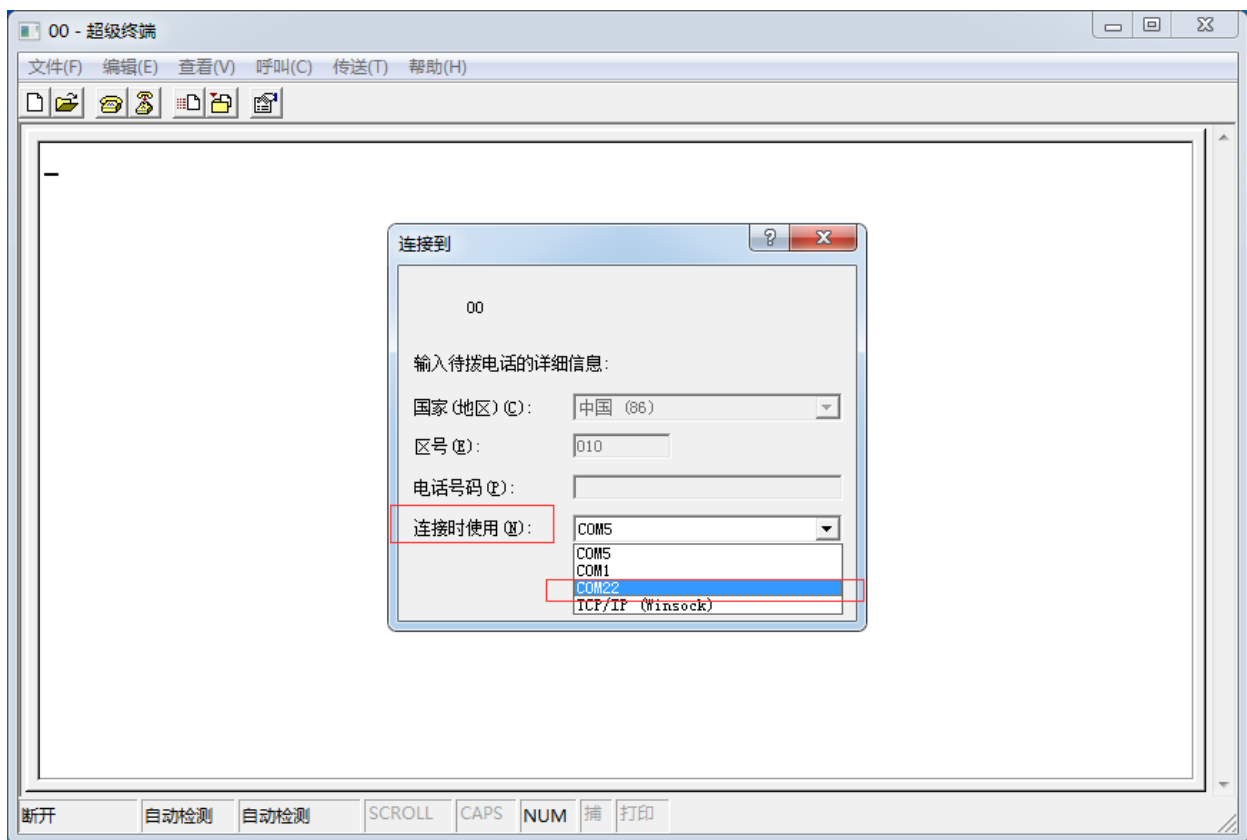
1.将超级终端解压然后打开页面如下。



2.这个名字随便输入然后点击确定。

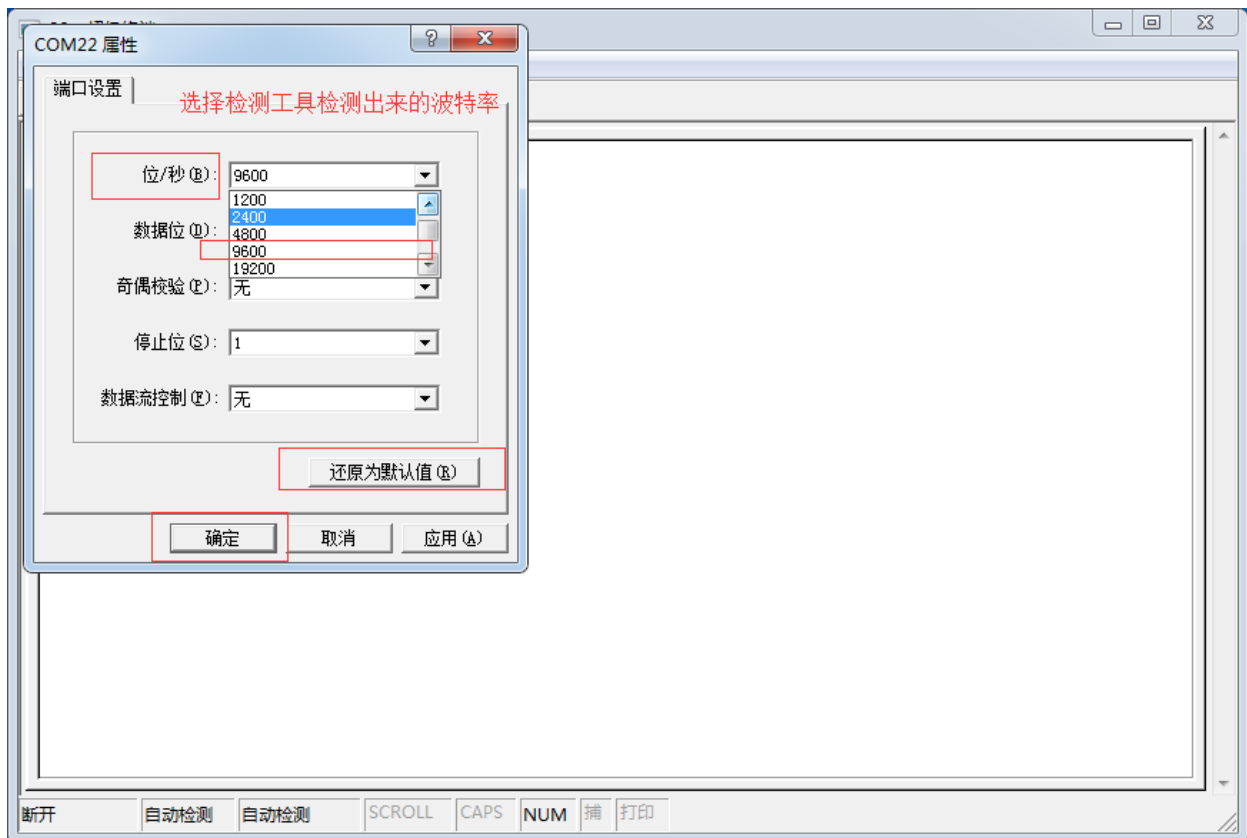


3.选择刚才检测出的com端口进行连接然后点击确定。



4.配置com端口属性。

先点击还原默认值，然后选择检测出来的波特率，然后点击确定。

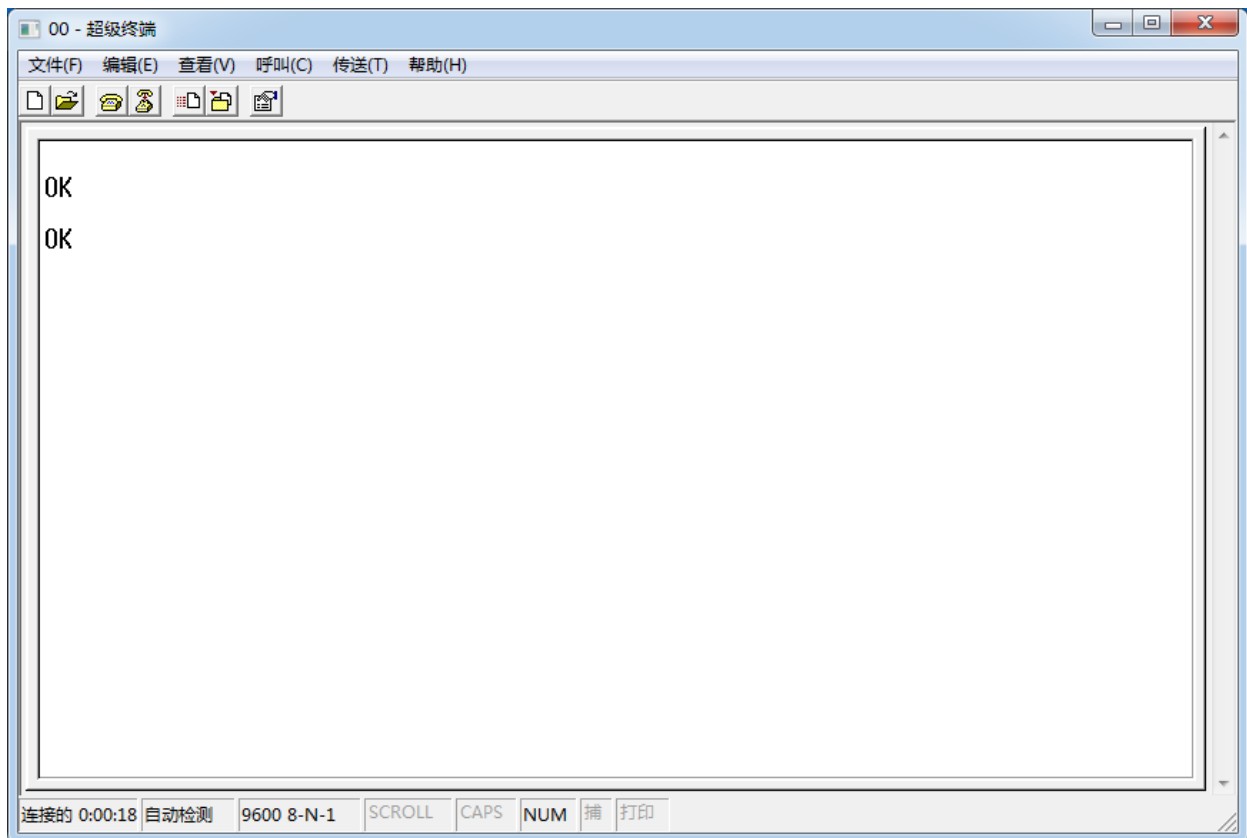


5.显示输出信息。

现在输入是看不到信息的，所以大家可以大胆的输入，错了没关系，回车后接着重新输入即可。

先输入AT回车，返回OK。（这里AT指令不区分大小写）。

在输入ATE1回车，返回OK。

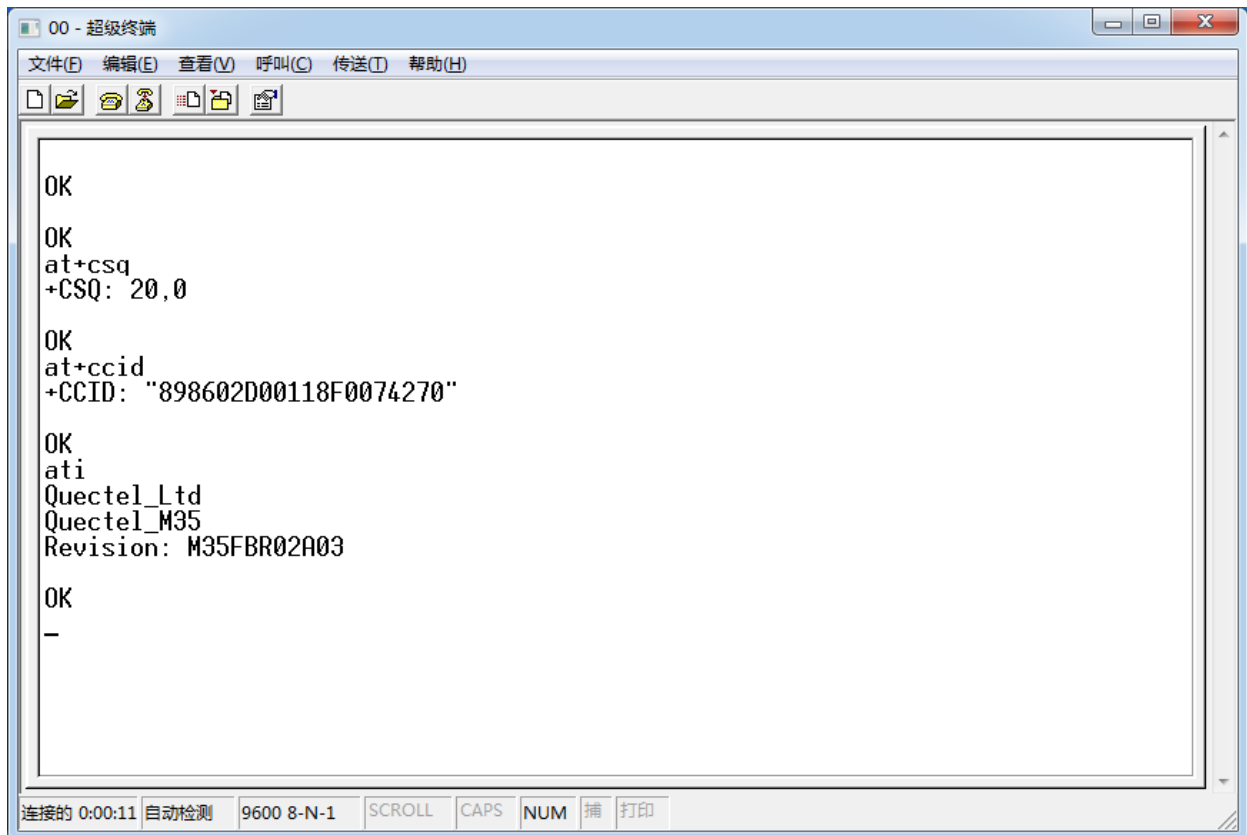


6.查看基本信息。

at+csq:查看信号，16-31正常。

at+ccid：读取sim卡是否正常。

ati：查看设备信息。



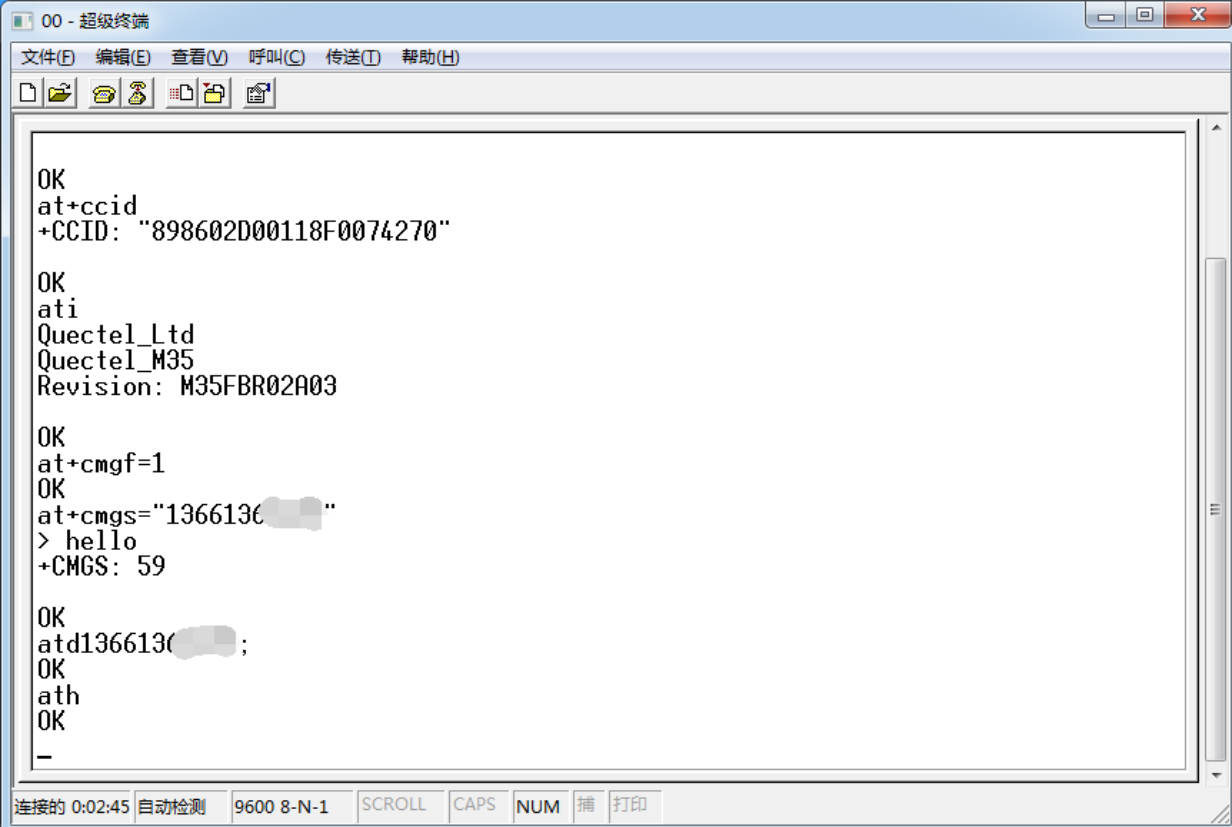
7.发短信及打电话。

at+cmgf=1：设置短信参数。

at+cmgs="1366136****"：填写自己的手机号即可，回车输入短信内容然后Ctrl+z发出短信。

atd1366136****;：拨打电话。

ath：挂掉电话。



```
00 - 超级终端
文件(F)  编辑(E)  查看(V)  呼叫(C)  传送(T)  帮助(H)

OK
at+ccid
+CCID: "898602D00118F0074270"

OK
ati
Quectel_Ltd
Quectel_M35
Revision: M35FBR02A03

OK
at+cmgf=1
OK
at+cmgs="1366136****"
> hello
+CMGS: 59

OK
atd1366136****;
OK
ath
OK
—

连接的 0:02:45  自动检测  9600 8-N-1  SCROLL  CAPS  NUM  捕  打印
```

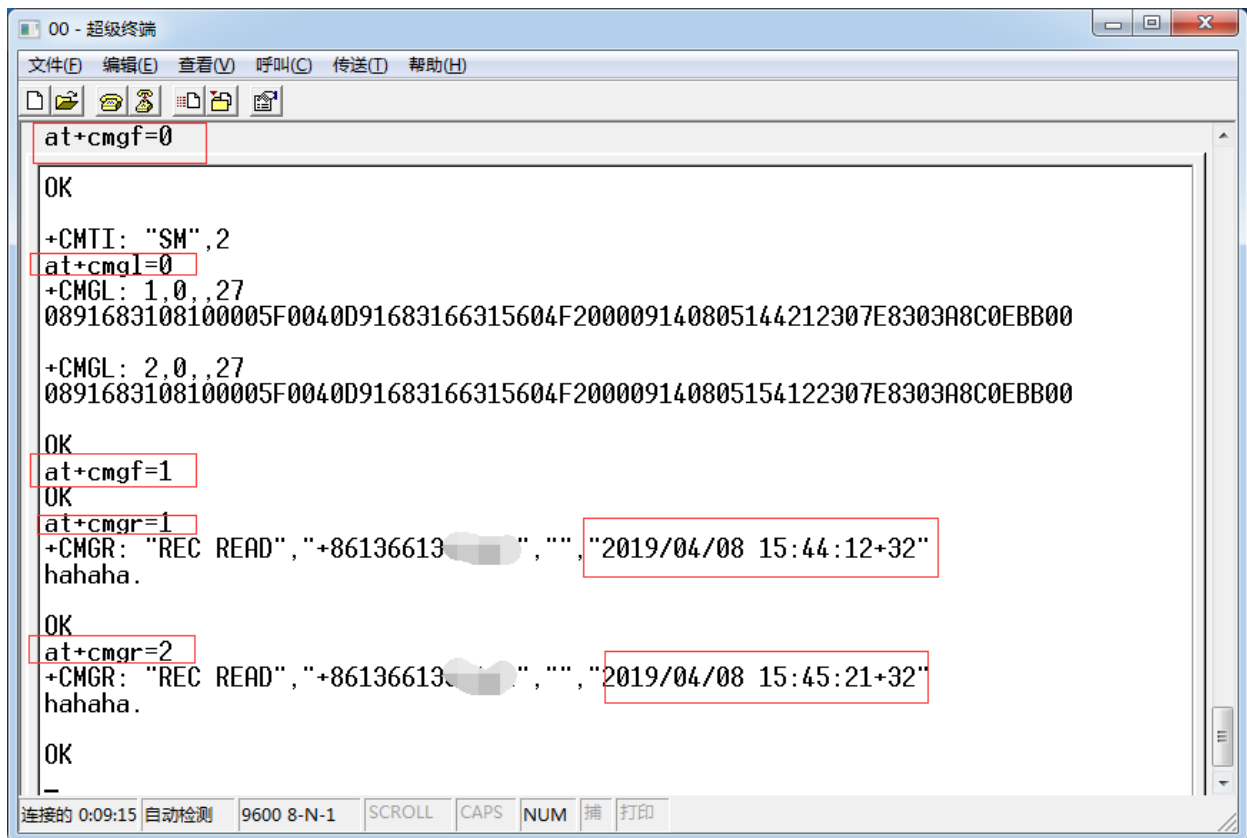
8.收取短信。

at+cmgf=0：设置为PDU模式。

at+cmgl=0：查询短信消息列表。

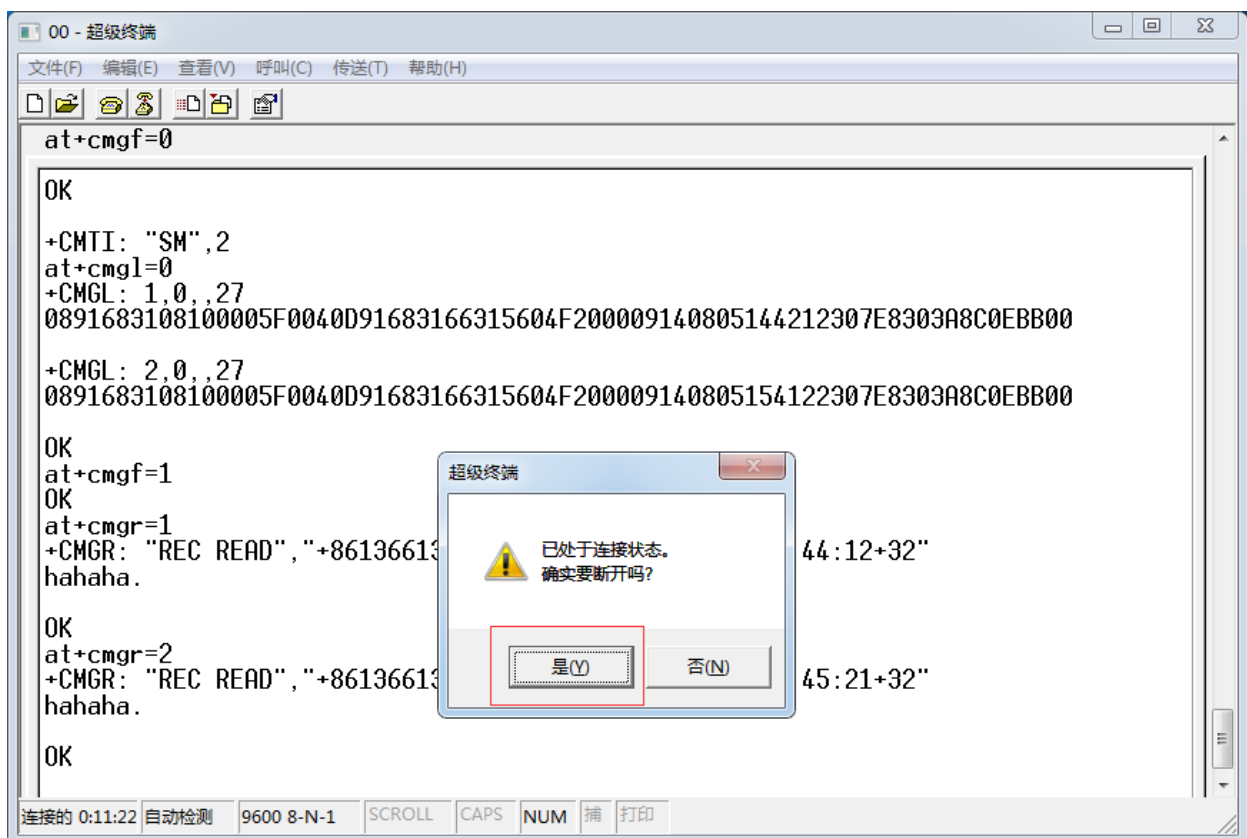
at+cmgf=1：设置为文本模式。

at+cmgr=1：查看列表短信。

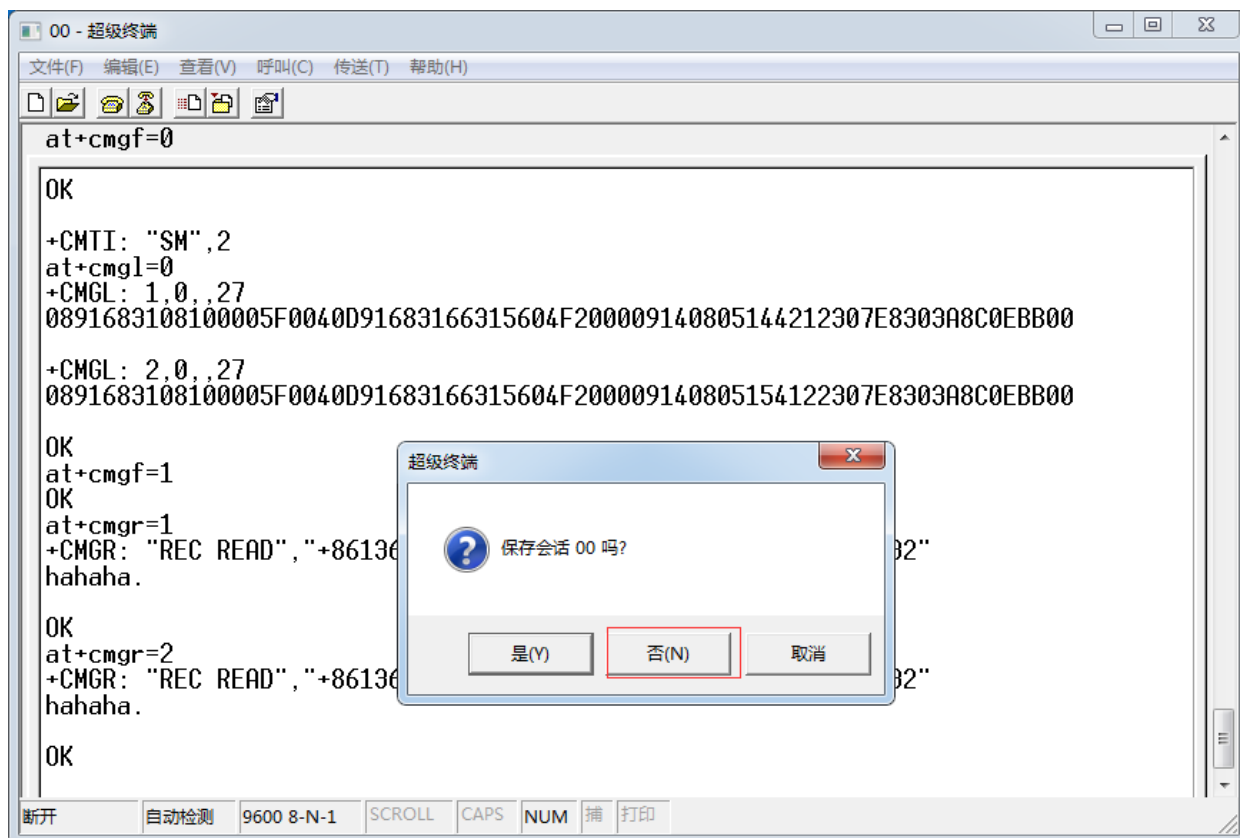


9.关闭超级终端。

使用完之后一定要将超级终端关闭，因为com端口只能有一个软件使用。如果不关闭，其他软件想使用此com端口，就会提示端口被占用或者端口不可用。



然后点击否，不保存。



www.sendsms.cn