

web 中间件和网口猫池使用手册

新设备使用说明：

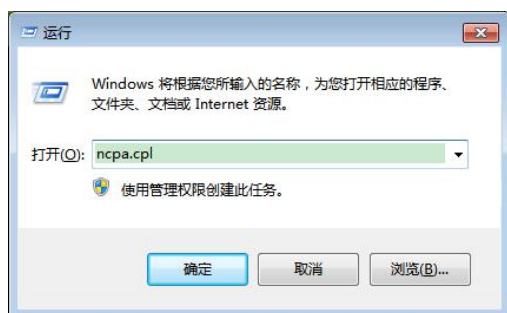
准备工作：使用网口猫池前，先准备一台笔记本，一根网线，和 SIM 卡以及网络管理员分配的 IP 地址，子网掩码，网关地址等信息。默认出厂的网口猫池 IP 地址为：192.168.0.233。

操作说明：将 SIM 卡先放入网口猫池中，并插上天线和电源设备，插入完毕后即可启动网口猫池。启动过程需要先观察设备后面的（红，黄，绿）三个指示灯是否已经常亮，若常亮则表示设备已启动。确认设备启动后设备前的已插入 SIM 卡旁的指示灯是否闪烁，闪烁则表示设备已经检测到 SIM 卡，此时即可将网线两头分别连接笔记本和网口猫池，连接完毕后配置相同网段。

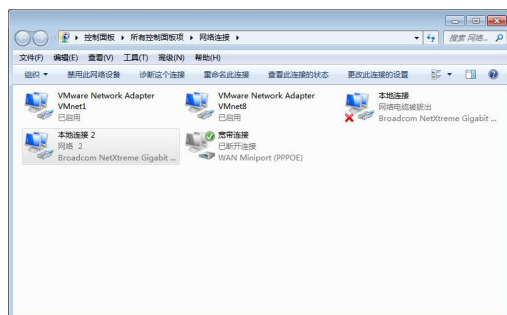
一．配置笔记本和网口猫池为相同网段：

按 win+R 打开运行——》输入 ncpa.cpl——》回车——》找到本地连接——》右键属性——》点击 Internet 协议版本 4（TCP/IPv4）——》输入相同网段 ip 地址——》确认——按 win+R——》输入 cmd——》ping 网口猫池的 IP 地址。

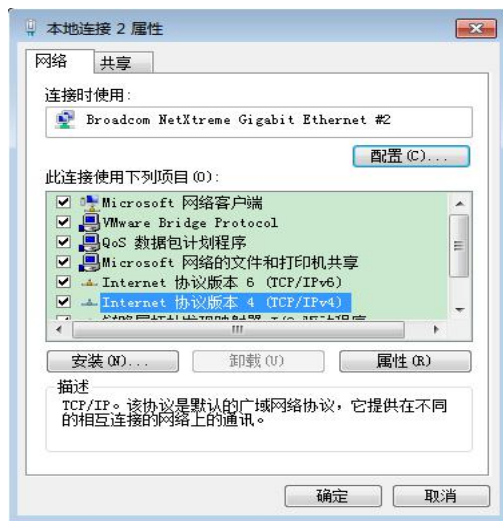
(1) .



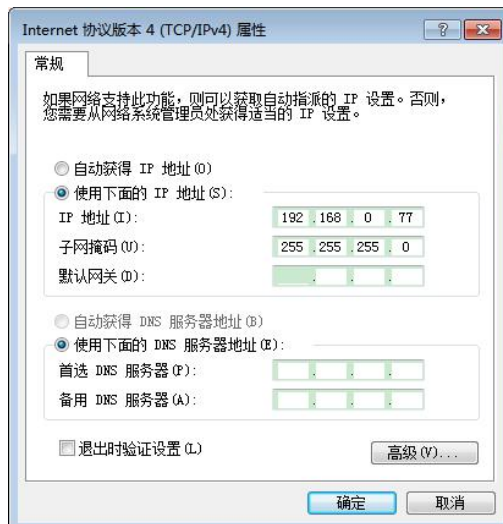
(2) .



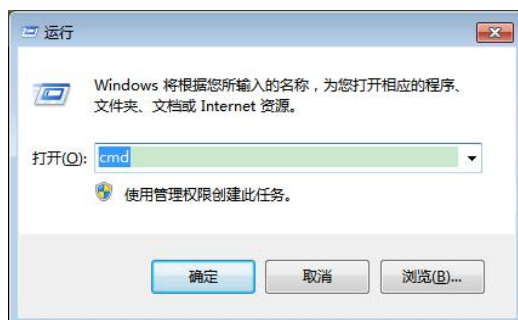
(3) .



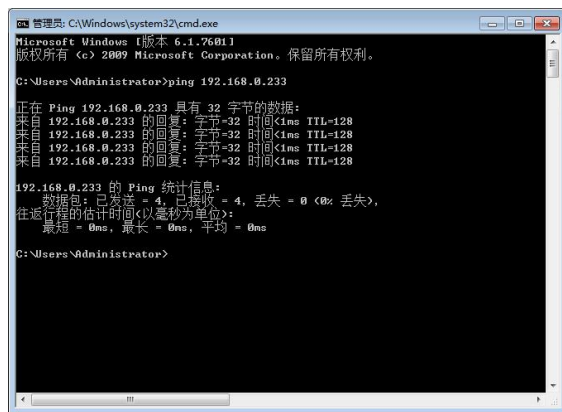
(4) .



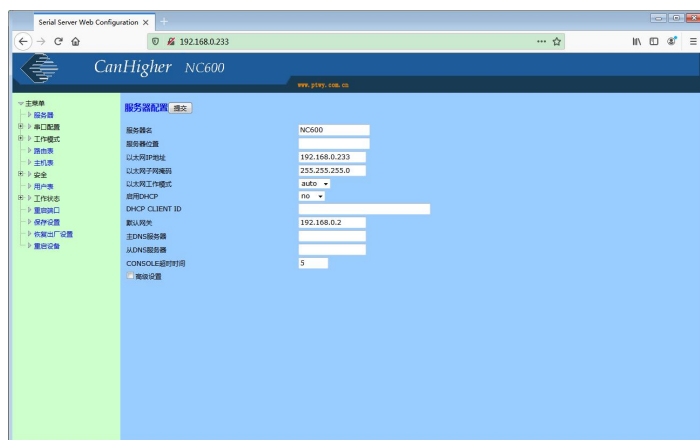
(5) .



(6) .



二. 通过浏览器修改默认网口猫池 IP 地址:



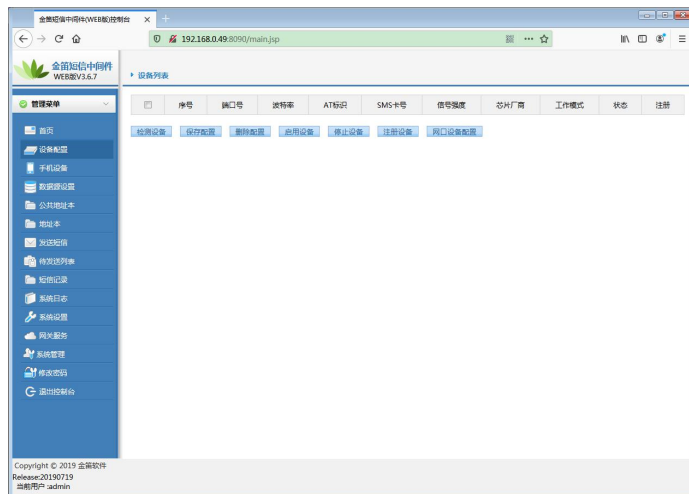
在【以太网 IP 地址】填入要修改的 IP 地址，点击上方【提交】按钮，提交成功后点击左下方的【保存配置】，再点击【保存】。修改完毕后将猫池连接到内网交换机。

三. 配置 web 中间件检查网口猫池:

1. 访问 web 中间件默认用户和密码: admin。



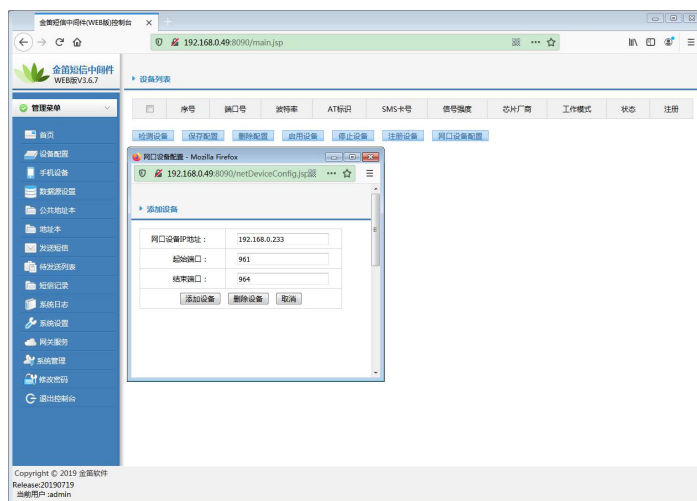
2. 在【设备配置】中点击最右侧【网口设备配置】按钮



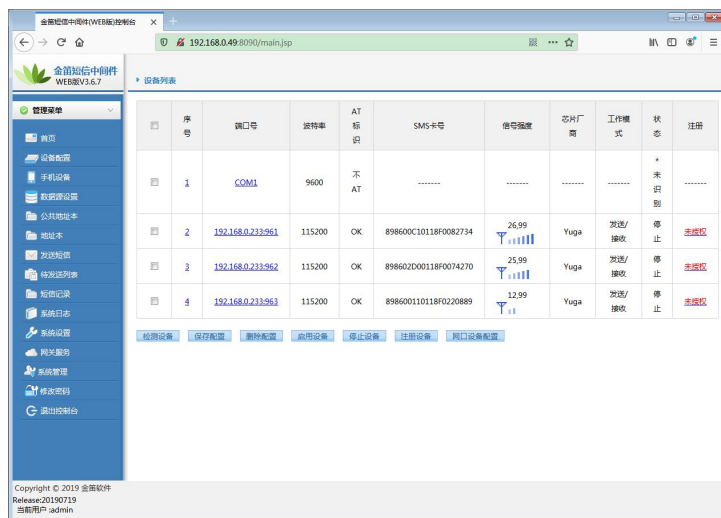
3. 输入网口设备 IP 地址和起始端口，结束端口，点击【添加设备】。

注意：4 口网口猫池：默认 961~964

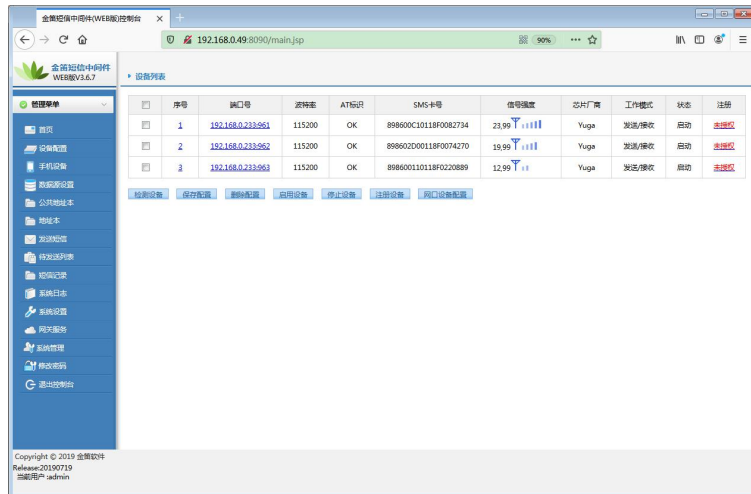
8 口网口猫池：默认 961~968



4. 点击【检测设备】后出现下图所示：

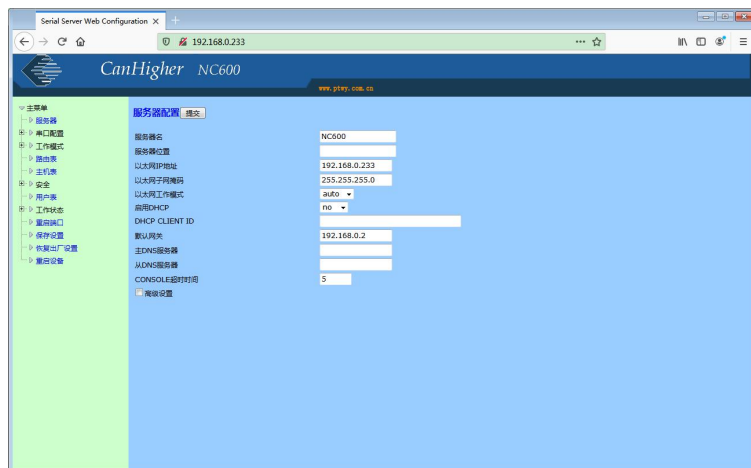


5. 勾选方框选择设备后点击【启动设备】按钮，等设备启动完毕后点击【保存配置】。



旧网口猫池迁移到不同网段：

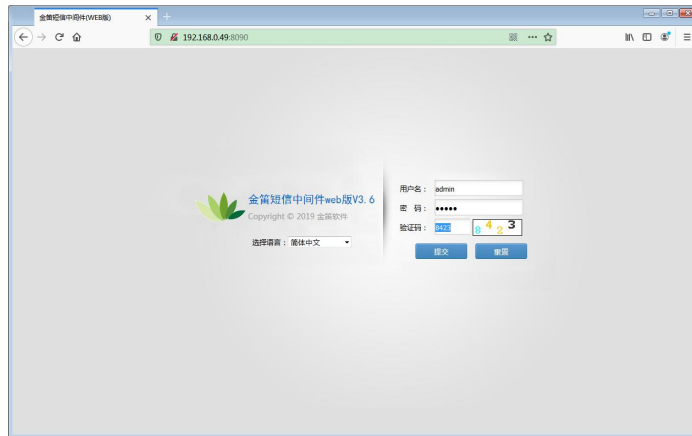
一．登陆网口猫池 web 界面修改网口猫池 IP 地址：



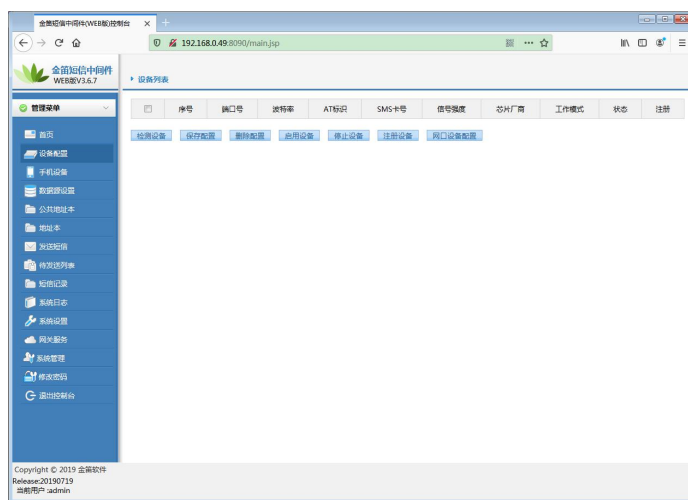
在【以太网 IP 地址】填入要修改的 IP 地址，点击上方【提交】按钮，提交成功后点击左下方的【保存配置】，再点击【保存】。修改完毕后将猫池连接到指定网段区域。

二．配置 web 中间件检查网口猫池：

1. 访问 web 中间件默认用户和密码：admin。



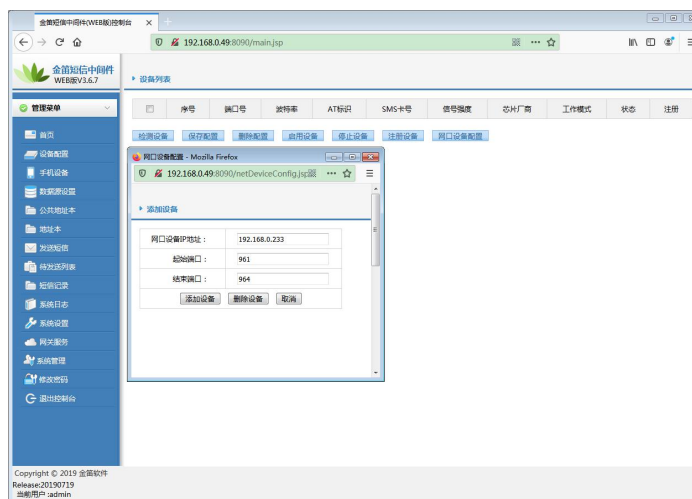
2. 在【设备配置】中点击最右侧【网口设备配置】按钮



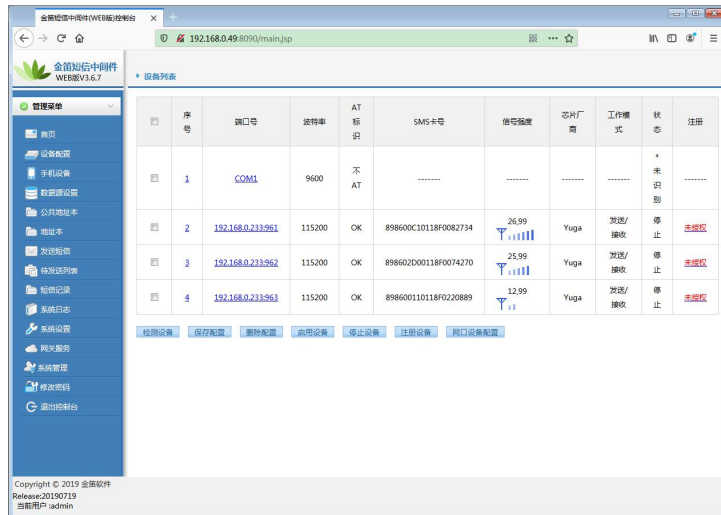
3. 输入网口设备 IP 地址和起始端口，结束端口，点击【添加设备】。

注意：4 口网口猫池：默认 961~964

8 口网口猫池：默认 961~968



4. 点击【检测设备】后出现下图所示：



5. 勾选方框选择设备后点击【启动设备】按钮，等设备启动完毕后点击【保存配置】。

